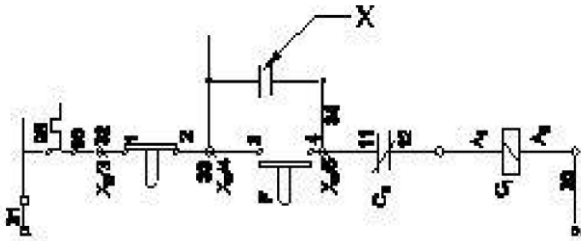


70 Which supply indicates by the colour of conductor exhibited on Red, Blue and Black? | कोणता पुरवठा लाल, निळा आणि काळ्या रंगावर प्रदर्शित कंडक्टरचा रंग दर्शवतो?
A Supply DC 3 wire system | पुरवठा DC 3 वायर प्रणाली
B Single phase AC system | सिंगल फेज एसी सिस्टम
C Supply AC system 3 phase | पुरवठा AC प्रणाली 3 फेज
D Apparatus AC system 3 phase | उपकरण एसी प्रणाली 3 फेज
Ans: A

71 Which cable ties are used to bunch the wires? | तारांना गुच्छ करण्यासाठी कोणते केबल टाय वापरले जातात?
A Silk ties | रेशीम बांधा
B P.V.C ties | P.V.C बांधा
C Nylon ties | नायलॉन बांधा
D Cotton ties | कापूस बांधा
Ans: C

72 Which device is avoided in the panel board assembly? | पॅनेल बोर्ड असेंब्लीमध्ये कोणते उपकरण टाळले जाते?
A Sensors | सेन्सर्स
B Indicating lamp | सूचित करणारा दिवा
C Isolating switch | पृथक्करण स्विच
D Push button switch | पुश बटण स्विच
Ans: A

73 What is the name of the device marked X? X' चिन्हांकित उपकरणाचे नाव काय आहे?



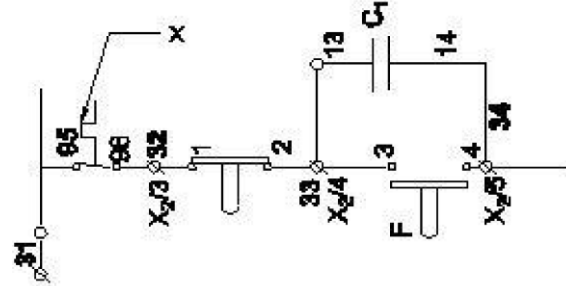
A Stop button | थांबा बटण
B Start button | प्रारंभ बटण
C Main contact | मुख्य संपर्क
D Auxiliary contact | सहायक संपर्क
Ans: D

74 What is the name of the wiring accessory used in control panel wiring? | कंट्रोल पॅनेल वायरिंगमध्ये वापरल्या जाणाऱ्या वायरिंग ऍक्सेसरीचे नाव काय आहे?



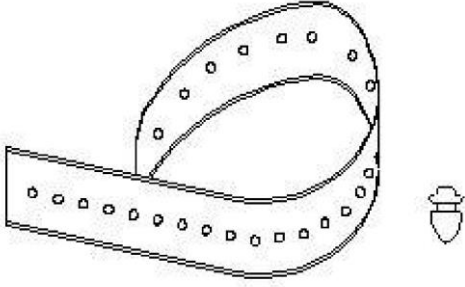
A DIN rails | DIN रेल
B G channel | जी चॅनेल
C Grommets | ग्रोमेट्स
D Race ways | शर्यतीचे मार्ग
Ans: A

75 What is the name of the device marked as X' in the circuit? | Circuit मध्ये X' म्हणून चिन्हांकित केलेल्या उपकरणाचे नाव काय आहे?



A Contactor | संपर्ककर्ता
B No volt coil | नो व्होल्ट कॉइल
C Stop button | स्टॉप बटण
D Over load relay trip | ओव्हर लोड रिले ट्रिप
Ans: D

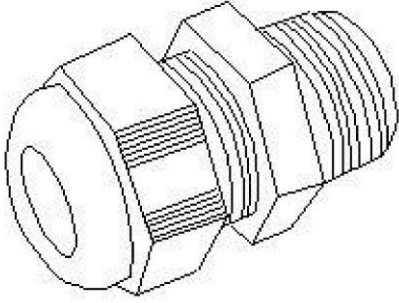
76 What is the name of the accessory used in control panel wiring? | कंट्रोल पॅनेल वायरिंगमध्ये वापरल्या जाणाऱ्या ऍक्सेसरीचे नाव काय आहे?



- A Wire ferrules | वायर फेरुल
B Wire sleeves | वायर बाही
C Nylon cable ties | नायलॉन केबल बांधा
D Cable binding strap | केबल बंधनकारक पट्टा

Ans: D

77 What is the name of the accessory used in control panel wiring? | कंट्रोल पॅनल वायरिंगमध्ये वापरल्या जाणाऱ्या ऍक्सेसरीचे नाव काय आहे?



- A Lugs | लग
B Thimble | थिंबळे
C Grommet | ग्रोमेट
D Terminal connector | टर्मिनल कनेक्टर

Ans: C

78 Which device protects from overload and short circuit in a panel board? | पॅनेल बोर्डमध्ये कोणते उपकरण ओव्हरलोड आणि शॉर्ट सर्किटपासून संरक्षण करते?

- A Isolating switch | अलग करणारा स्विच
B Time delay relay | वेळ विलंब रिले
C Thermal overload relay | थर्मल ओव्हरलोड रिले
D Miniature circuit breaker | लघु सर्किट ब्रेकर

Ans: D

79 Which switch with an actuator is operated by the motion of a machine or part of an object? | अॅक्ट्युएटरसह कोणता स्विच मशीन किंवा वस्तूच्या काही भागाच्या गतीने चालवला जातो?

- A Limit switch | मर्यादा स्विच
B Toggle switch | टॉगल स्विच
C Isolating switch | पृथक्करण स्विच
D Push button switch | पुश बटण स्विच

Ans: A

80 Which switch is operated at OFF load condition? | बंद लोड स्थितीत कोणता स्विच ऑपरेट केला जातो?

- A Limit switch | मर्यादा स्विच |
B Isolating switch | पृथक्करण स्विच |
C Two way switch | दोन मार्ग स्विच
D Push button switch | पुश बटण स्विच

Ans: B

81 What is the reason for providing two separate Earthing in panel board? | पॅनेल बोर्डमध्ये दोन स्वतंत्र अर्थिंग देण्याचे कारण काय आहे?

- A Panel board is made in metal box | पॅनेल बोर्ड मेटल बॉक्समध्ये बनविला जातो
B Control the stray field in the panel | पॅनेलमधील स्ट्रे फील्ड नियंत्रित करा
C Reduce the voltage drop in panel board | पॅनेल बोर्डमधील व्होल्टेज ड्रॉप कमी करा
D Ensure one earthing in case of other failure | इतर बिघाड झाल्यास एक अर्थिंग सुनिश्चित करा

Ans: D

82 Which circuit, the limit switches are used? | कोणते सर्किट, लिमिट स्विचेस वापरले जातात?

- A Lift circuits | लिफ्ट सर्किट्स
B Street lighting | स्ट्रीट लाइटिंग
C Motor control circuits | मोटर कंट्रोल सर्किट्स
D Domestic power circuits | घरगुती पॉवर सर्किट्स

Ans: A

83 How the control circuit voltage and power in a contactor are to be selected? | कॉन्टॅक्टरमधील कंट्रोल सर्किट व्होल्टेज आणि पॉवर कसे निवडायचे?

- A As per rated current | रेट केलेल्या वर्तमानानुसार
B As per supply voltage | पुरवठा व्होल्टेजनुसार
C As per no volt coil rating | नो व्होल्ट कॉइल रेटिंगनुसार
D As per the type of supply | पुरवठ्याच्या प्रकारानुसार
Ans: C

84 What is the criteria to select the contactor? | संपर्ककर्ता निवडण्यासाठी कोणते निकष आहेत?

- A Type of supply | पुरवठ्याचा एक प्रकार
B Type of load connected | जोडलेल्या लोडचा प्रकार
C Supply voltage and load | पुरवठा व्होल्टेज आणि लोड
D Place of use the contactor | संपर्कक वापरण्याचे ठिकाण
Ans: C

85 Which accessory is used to mount MCB,OLR in the panel board without using screws? | स्क्रू न वापरता पॅनेल बोर्डमध्ये MCB, OLR लावण्यासाठी कोणती ऍक्सेसरी वापरली जाते? |

- A DIN Rail | DIN रेल
B G. channel | जी चॅनेल
C Grommets | ग्रोमेट्स
D PVC channel | PVC चॅनेल
Ans: A

86 Which type of device protects motors from over heating and over loading in a panel board? | कोणत्या प्रकारचे उपकरण मोटर्सना पॅनेल बोर्डमध्ये जास्त गरम होण्यापासून आणि ओव्हर लोडिंगपासून संरक्षण करते?

- A Rectifier | रेक्टिफायर
B Limit switch | मर्यादा स्विच
C Thermal relay | थर्मल रिले
D Electro mechanical relay | इलेक्ट्रो मेकॅनिकल रिले
Ans: C

87 What is the use of G' channels in control panel? | नियंत्रण पॅनेलमधील G' चॅनेलचा वापर काय आहे?

- A For fixing relays | फिक्सिंग रिलेसाठी
B For fixing contactors | contactors निश्चित करण्यासाठी
C For fixing instruments | फिक्सिंग उपकरणांसाठी

D For fixing terminal connectors | टर्मिनल कनेक्टर निश्चित करण्यासाठी

Ans: D

88 What is the function of limit switch in control panel wiring? | कंट्रोल पॅनेल वायरिंगमध्ये लिमिट स्विचचे कार्य काय आहे?

- A Controls machine from over heat | अति उष्णतेपासून नियंत्रित करणारे मशीन
B Controls machine from over speed | ओव्हर स्पीडवरून मशीन नियंत्रित करते
C Controls machine from over loading | ओव्हर लोडिंगपासून मशीन नियंत्रित करते
D Controls distance movement of any machine | कोणत्याही मशीनच्या अंतरावरील हालचाली नियंत्रित करते

Ans: D

89 Which is the standard duty cycle code of the contactor for starting and stopping the AC resistive and inductive load? | AC रेझिस्टिव्ह आणि इंडक्टिव्ह लोड सुरु करण्यासाठी आणि थांबवण्यासाठी कॉन्टॅक्टरचा मानक ड्युटी सायकल कोड कोणता आहे?

- A AC1
B AC2
C AC3
D AC4
Ans: B

90 Which is the correct sequence operation of contactors for operating automatic star delta starter? | ऑटोमॅटिक स्टार डेल्टा स्टार्टर ऑपरेट करण्यासाठी कॉन्टॅक्टर्सचे योग्य अनुक्रम ऑपरेशन कोणते आहे?

- A Main → Star → Delta → Timer मुख्य: → स्टार: → डेल्टा → टायमर
B Star → Main → Timer → Delta स्टार → मेन → टाइमर → डेल्टा
C Main → Timer → Delta → Star मुख्य → टायमर → डेल्टा → स्टार
D Star → Timer → Main → Delta स्टार → टाइमर → मेन → डेल्टा

Ans: B

91 Why control panels are provided with control transformer? | कंट्रोल ट्रान्सफॉर्मरसह कंट्रोल पॅनेल का दिले जातात?

A To maintain rated voltage to load | लोड करण्यासाठी रेट केलेले व्होल्टेज राखण्यासाठी

B To operate the auxiliary circuits | सहाय्यक सर्किट्स चालवण्यासाठी

C To maintain rated main supply voltage | रेट केलेले मुख्य पुरवठा व्होल्टेज राखण्यासाठी

D To supply reduced voltage to power circuit | पॉवर सर्किटला कमी व्होल्टेज पुरवण्यासाठी

Ans: B

92 What happens, if time delay relay of a auto star delta starter still in closed condition after starting? | ऑटो स्टार डेल्टा स्टार्टरचा टाइम डिले रिले सुरु झाल्यानंतरही बंद स्थितीत असल्यास काय होईल?

A Starts and stop | प्रारंभ आणि थांबा

B Runs normally | सामान्यपणे धावतो

C Runs in star only | फक्त तान्यात धावतो

D Runs in delta only | केवळ डेल्टामध्ये धावते |

Ans: D

93 What is the use of PVC channel in a control panel wiring? | कंट्रोल पॅनेल वायरिंगमध्ये पीव्हीसी चॅनेलचा वापर काय आहे?

A Mounting MCB | माउंटिंग MCB

B Mounting relays | माउंटिंग रिले

C Path way for electrical wiring and protection | विद्युत वायरिंग आणि संरक्षणासाठी पथ मार्ग

D Mounting double deck terminal contactor | माउंटिंग डबल डेक टर्मिनल कॉन्टॅक्टर

Ans: C

94 What is the purpose of thermal over load relay in control panel? | कंट्रोल पॅनेलमध्ये थर्मल ओव्हर लोड रिलेचा उद्देश काय आहे?

A Switching ON/OFF the circuit | सर्किट चालू/बंद करणे

B Protect the circuit from earth fault | पृथ्वीच्या दोषापासून सर्किटचे संरक्षण करा

C Control the circuit based on time delay | वेळेच्या विलंबावर आधारित सर्किट नियंत्रित करा

D Protect the motor from over heating and loading | मोटारला जास्त गरम होण्यापासून आणि लोड होण्यापासून संरक्षण करा

Ans: D

95 Why sequential control of motors is required in an industrial application? | औद्योगिक अनुप्रयोगामध्ये मोटर्सचे अनुक्रमिक नियंत्रण का आवश्यक आहे?

A To share more loads | अधिक भार सामायिक करण्यासाठी

B To reduce power consumption | विजेचा वापर कमी करण्यासाठी

C To minimise the operating cost | ऑपरेटिंग खर्च कमी करण्यासाठी

D To increase the accuracy of operation | ऑपरेशनची अचूकता वाढवण्यासाठी

Ans: D

96 Which material is used to make open frame bimetallic adjustable thermostat contacts? | ओपन फ्रेम बायमेटेलिक अॅडजस्टेबल थर्मोस्टॅट कॉन्टॅक्ट बनवण्यासाठी कोणती सामग्री वापरली जाते? |

A Silver | चांदी

B Brass | पीति

C Copper | तांबा

D Bronze | कांसा

Ans: A

97 What is the purpose of DIN-rail used in control panel wiring? | कंट्रोल पॅनेल वायरिंगमध्ये वापरल्या जाणाऱ्या डीआयएन-रेलचा उद्देश काय आहे?

A It provides a path way for electrical wiring | हे इलेक्ट्रिकल वायरिंगसाठी मार्ग प्रदान करते |

B Install the high powered circuit accessories | उच्च शक्तीचे सर्किट उपकरणे स्थापित करा

C Mounting the double deck terminal connectors | उच्च शक्तीचे सर्किट उपकरणे स्थापित करा | उच्च शक्तीचे सर्किट उपकरणे स्थापित करा

D Mounting the control accessories without screws | स्कूशिवाय नियंत्रण उपकरणे बसवणे

Ans: D

98 Which device controls the operations in sequential control systems? | कोणते उपकरण अनुक्रमिक नियंत्रण प्रणालीतील ऑपरेशन्स नियंत्रित करते?

- A Timer | टाइमर
- B Relays | रिले
- C Contactor | संपर्ककर्ता
- D Control transformer | कंट्रोल ट्रान्सफॉर्मर

Ans: A

99 Which DC load is represented by the DC4 standard duty cycle of contactors? | कोणता DC लोड कॉन्टॅक्टर्सच्या DC4 मानक कर्तव्य चक्राद्वारे दर्शविला जातो?

- A Resistive loads except motor loads | मोटर भार वगळता प्रतिरोधक भार
- B Starting and stopping of shunt motor | शंट मोटर सुरु करणे आणि थांबवणे
- C Starting and stopping of series motor | श्रृंखला मोटर सुरु करणे आणि थांबवणे
- D Starting and stopping with inching and braking | ड्रिंकिंग आणि ब्रेकिंगसह प्रारंभ आणि थांबणे

Ans: C

100 What is the purpose of control transformer used in control panel wiring? | कंट्रोल पॅनल वायरिंगमध्ये वापरल्या जाणाऱ्या कंट्रोल ट्रान्सफॉर्मरचा उद्देश काय आहे?

- A To maintain constant terminal voltage | स्थिर टर्मिनल व्होल्टेज राखण्यासाठी
- B To supply the power to the auxiliary circuits | सहाय्यक सर्किट्सना वीज पुरवण्यासाठी
- C To control the supply voltage to the contactor | संपर्ककर्त्याला पुरवठा व्होल्टेज नियंत्रित करण्यासाठी
- D To protect the control elements from over voltage fault | नियंत्रण घटकांचे ओव्हरव्होल्टेज फॉल्टपासून संरक्षण करण्यासाठी

Ans: B

101 How the contacts in a contactor can be engaged for working? | कॉन्टॅक्टरमधील संपर्क कामासाठी कसे गुंतले जाऊ शकतात?

- A By manual operation | मॅन्युअल ऑपरेशन करून

B By mechanical settings | यांत्रिक सेटिंग्ज द्वारे

C By operating electromagnet to change the position | पोजिशन बदलण्यासाठी इलेक्ट्रोमॅग्नेट ऑपरेट करून

D By using bimetallic strip to change the position | स्थान बदलण्यासाठी द्विधातु पट्टी वापरून

Ans: C

102 Which device prevents flare out of stripped and stranded cables in the panel board? | कोणते उपकरण पॅनल बोर्डमधील स्ट्रिप केलेल्या आणि अडकलेल्या केबल्समधून बाहेर पडण्यापासून रोखते?

- A Sleeves | बाही
- B Wire ferrules | वायर ferrules
- C Lugs and thimbles | Lugs आणि thimbles
- D Cable binding straps and button | केबल बंधनकारक पट्ट्या आणि बटण

Ans: C

103 How to protect the cable from insects and rats into the panel? | पॅनलमधील कीटक आणि उंदीरांपासून केबलचे संरक्षण कसे करावे?

- A By using sleeve | स्लीव्ह वापरून
- B By using Grommets | ग्रोमेट वापरून
- C By using cable binding straps | केबल बंधनकारक पट्ट्या वापरून
- D By providing nylon cable ties | नायलॉन केबल संबंध प्रदान करून

Ans: B

104 What essential feature to be considered while designing a layout of control panel? | नियंत्रण पॅनलचे लेआउट तयार करताना कोणत्या आवश्यक वैशिष्ट्यांचा विचार केला पाहिजे?

- A Proper type of protection and measuring system | योग्य प्रकारचे संरक्षण आणि मोजमाप यंत्रणा
- B Inside area and number of indicating lights in front panel | आतील क्षेत्रफळ आणि समोरच्या पॅनलमधील दिवे दर्शविणारी संख्या
- C Suitable method of labelling and cable harnessing | लेबलिंग आणि केबल हार्नेसिंगची योग्य पद्धत

D Outside dimensions and swing area of cabinet door |

कॅबिनेट दरवाजाचे बाहेरील परिमाण आणि स्विंग क्षेत्र

Ans: D

105 Why power and control wirings run in separate race ways? | पॉवर आणि कंट्रोल वायरिंग वेगळ्या रेषेचे ने चालतात?

A To reduce heat | उष्णता कमी करण्यासाठी

B To reduce the radio interference | रेडिओ हस्तक्षेप कमी करण्यासाठी

C To increase the insulation resistance | इन्सुलेशन प्रतिरोध वाढवण्यासाठी

D To increase the current carrying capacity | चालू वहन क्षमता वाढवण्यासाठी

Ans: B

106 Why the motor is not changing the direction, if reverse push button is pressed in forward and reverse control star delta starter? | रिव्हर्स पुश बटण फॉरवर्ड आणि रिव्हर्स कंट्रोल स्टार डेल्टा स्टार्टरमध्ये दाबल्यास मोटर दिशा का बदलत नाही?

A No volt coil is not energized | नो व्होल्ट कॉइल ऊर्जावान नाही

B Fault in forward contactor | फॉरवर्ड कॉन्टॅक्टरमध्ये दोष


C Due to interlock in reverse contactor | रिव्हर्स कॉन्टॅक्टरमध्ये इंटरलॉकमुळे

D No voltage exist in reverse contactor | रिव्हर्स कॉन्टॅक्टरमध्ये व्होल्टेज अस्तित्वात नाही

Ans: C

CBT Full Mock
2nd Year Test Series
Electrician Trade
NIMI TT+WCS+ED
हिंदी
मराठी
English

Join Now!



 CSTA Launchpad  Download App from  Play Store
Open Mind Guruji