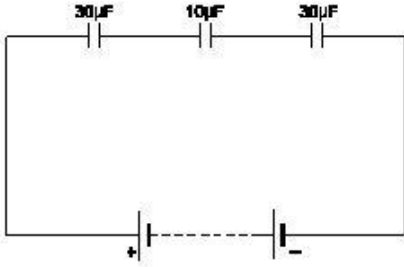


1 Calculate the total capacitance value in the circuit. | सर्किटमधील एकूण कॅपेसिटन्स मूल्याची गणना करा.



A 0.16 µF

B 6 µF

C 30 µF

D 70 µF

Answer: B

2 What is the unit of capacitance? | कॅपेसिटन्सचे एकक काय आहे?

A Mho | ओहम

B Henry | हेनरी

C Farad | फॅरेडे

D Coulomb | कुलॉम्ब

Answer: C

3 What is the capacitance value of a capacitor that requires 0.5 coulomb to charge to 35 volt? | 35 व्होल्ट चार्ज करण्यासाठी 0.5 कूलॉम्ब आवश्यक असलेल्या कॅपेसिटरचे कॅपेसिटन्स मूल्य काय आहे?

A 0.014 F

B 0.025 F

C 0.14 F

D 0.25 F

Answer: A

4 How the value of capacitance can be decreased? | कॅपेसिटन्सचे मूल्य कसे कमी केले जाऊ शकते?

A Increasing the plate area | प्लेट एरिया वाढवणे

B Increasing the resistance of the plates | प्लेट्सचा प्रतिकार वाढवणे

C Increasing the distance between the plates | प्लेट्समधील अंतर वाढवणे

D Using high dielectric constant material | उच्च डायलेक्ट्रिक स्थिर सामग्री वापरणे

Answer: C

5 Which is the diamagnetic substance? | डायमॅग्नेटिक पदार्थ कोणता आहे?

A Air | हवा

B Steel | स्टील

C Water | पाणी

D Platinum | प्लॅटिनम

Answer: C

6 Which factor affects the polarity of the electromagnet? | कोणता घटक इलेक्ट्रोमॅग्नेटच्या ध्रुवीयतेवर परिणाम करतो?

A Length of the coil | कॉइलची लांबी

B Direction of current | विद्युत् प्रवाहाची दिशा

C Strength of current | प्रवाहाची ताकद

D Strength of the magnetic field | चुंबकीय क्षेत्राची ताकद

Answer: B

7 What is the unit of Magneto Motive Force (MMF)? | मॅग्नेटो मोटिव्ह फोर्स (MMF) चे एकक काय आहे?

A Ampere / m<sup>2</sup> | अँपिअर / मी<sup>2</sup>

B Ampere - m | अँपिअर - मी

C Ampere - turns | अँपिअर - टर्न

D Ampere / turns | अँपिअर / टर्न

Answer: C

8 What is the total inductance if 3 inductors (L1, L2 and L3) are connected in series? | जर 3 इंडक्टर (L1, L2 आणि L3) मालिकेत जोडलेले असतील तर एकूण इंडक्टन्स किती आहे?

A  $LT = L1 \times L2 \times L3$

B  $LT = L1 + L2 + L3$

C  $LT = \frac{1}{L1} + \frac{1}{L2} + \frac{1}{L3}$

D  $LT = \frac{1}{L1+L2+L3}$

Answer: B

9 What is the unit of permeance? | पारगम्यतेचे एकक काय आहे?

- A Ampere - turns | अँपिअर - टर्न
- B Weber/Ampere turns | वेबर/अँपिअर टर्न
- C Ampere turns/Weber | अँपिअर टर्न /वेबर
- D Weber/Square metre | वेबर/स्क्वेअर मीटर

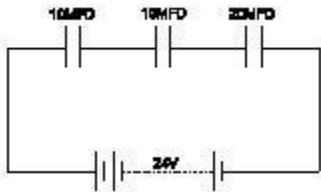
Answer: B

10 Which rule is applied to find the direction of magnetic fields in a solenoid coil? | सोलनॉइड कॉइलमधील चुंबकीय क्षेत्राची दिशा शोधण्यासाठी कोणता नियम लागू केला जातो?

- A Cork screw rule | कॉर्क स्कू नियम
- B Right hand palm rule | उजव्या हाताच्या तळहाताचा नियम
- C Flemings left hand rule | फ्लेमिंग्स डाव्या हाताचा नियम
- D Flemings right hand rule | फ्लेमिंग्स उजव्या हाताचा नियम

Answer: B

11 Calculate the total value of capacitance of series capacitor circuit. | मालिका कॅपेसिटर सर्किटच्या कॅपेसिटन्सच्या एकूण मूल्याची गणना करा.



- A 4µfd
- B 10µfd
- C 15µfd
- D 40µfd

Answer: D

12 What precaution to be taken before connecting the different voltage rating capacitors in series? | मालिकेतील भिन्न व्होल्टेज रेटिंग कॅपेसिटर जोडण्यापूर्वी कोणती खबरदारी घ्यावी?

- A All the capacitors must be same manufacturer | सर्व कॅपेसिटर समान निर्माता असणे आवश्यक आहे
- B Each capacitors voltage drop must be less than its voltage rating | प्रत्येक कॅपेसिटर व्होल्टेज ड्रॉप त्याच्या व्होल्टेज रेटिंगपेक्षा कमी असणे आवश्यक आहे

C Total capacitors value must be less than the lowest value of capacitor | एकूण कॅपेसिटर मूल्य कॅपेसिटरच्या सर्वात कमी मूल्यापेक्षा कमी असणे आवश्यक आहे

D Break down voltage of each capacitor must be same | प्रत्येक कॅपेसिटरचे ब्रेक डाउन व्होल्टेज समान असणे आवश्यक आहे

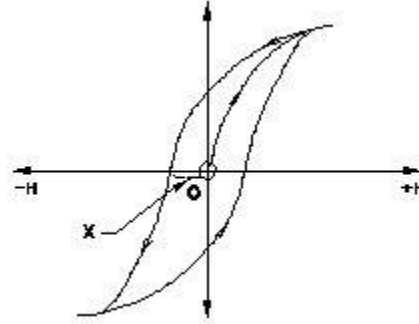
Answer: B

13 Which material is the paramagnetic substance? | कोणती सामग्री पॅरामॅग्नेटिक पदार्थ आहे?

- A Cleat wiring | क्लीट वायरिंग
- B Copper | तांबे
- C Bismuth | बिस्मथ
- D Graphite | ग्रेफाइट

Answer: B

14 What is the part marked as X in B.H curve? | B.H वक्र मध्ये X म्हणून चिन्हांकित केलेला भाग कोणता आहे?



- A Coercivity | कोरेसिव्हिटी
- B Saturation point | संपृक्तता बिंदू
- C Magnetizing force | चुंबकीय शक्ती
- D Residual magnetism | अवशिष्ट चुंबकत्व

Answer: A

15 What is the similar term in magnetic circuit for "conductance" in electrical circuit? | चुंबकीय सर्किटमध्ये इलेक्ट्रिकल सर्किटमधील "वाहकता" साठी समान संज्ञा काय आहे?

- A Reluctivity | रेलॅक्टिव्हिटी
- B Permeance | परमेन्स
- C Reluctance | रिलक्टंस
- D Permeability | पारगम्यता

Answer: B

16 What is the unit of Reluctance? | अनिच्छेचे एकक काय आहे?

- A Weber / metre<sup>2</sup> वेबर / मीटर<sup>2</sup>
- B Weber / metre वेबर / मीटर
- C Ampere turns/Weber | अँपिअर टर्न /वेबर
- D Ampere turns / metre<sup>2</sup> अँपिअर टर्न /मीटर<sup>2</sup>

Answer: C

17 Which is the correct expression of capacitance C if the electric charge is Q and the voltage is V? | जर विद्युत शुल्क Q असेल आणि व्होल्टेज V असेल तर कॅपेसिटन्स C ची योग्य अभिव्यक्ती कोणती आहे?

- A  $C = Q/V$
- B  $C = V/Q$
- C  $C = VQ$
- D  $C = \sqrt{VQ}$

Answer: A

18 How can you increase the pulling strength of an electromagnet? | तुम्ही इलेक्ट्रोमॅग्नेटची ओढण्याची ताकद कशी वाढवू शकता?

- A Increase the field intensity | फील्डची तीव्रता वाढवा
- B Reduce the current in the coil | कॉइलमधील विद्युत् प्रवाह कमी करा
- C Reduce the number of turns in the coil | कॉइलमधील वळणांची संख्या कमी करा
- D Increase the B-H curve of the material | सामग्रीचा B-H वक्र वाढवा

Answer: A

19 Which defines the flux density is always lagging behind the magnetising force? | प्रवाह घनता नेहमी चुंबकीय शक्तीच्या मागे असते हे कोणते परिभाषित करते?

- A Hysteresis | हिस्टेरेसिस
- B Magnetic intensity | चुंबकीय तीव्रता
- C Magnetic induction | चुंबकीय प्रेरण
- D Residual magnetism | अवशिष्ट चुंबकत्व

Answer: A

20 What is the effect on surrounding metal placed in a magnetic field? | चुंबकीय क्षेत्रात ठेवलेल्या सभोवतालच्या धातूवर काय परिणाम होतो?

- A Hysteresis | हिस्टेरेसिस
- B Skin effect | स्किन इफेक्ट
- C Eddy current | एडी करंट
- D Dielectric stress | डायलेक्ट्रिक ताण

Answer: C

21 In which device the air capacitors are used? | एअर कॅपेसिटर कोणत्या यंत्रात वापरतात?

- A TV tuner | टीव्ही ट्यूनर
- B Oscillator | ऑसिलेटर
- C Loudspeaker | लाउडस्पीकर
- D Radio receiver | रेडिओ रिसीव्हर

Answer: D

22 What will happen, if the polarized electrolytic capacitor is reversely connected? | ध्रुवीकृत इलेक्ट्रोलाइटिक कॅपेसिटर उलटे जोडल्यास काय होईल?

- A No effect on the capacitor | कॅपेसिटरवर कोणताही प्रभाव नाही
- B Explode due to excessive heat | अति उष्णतेमुळे स्फोट
- C Current is reduced in the circuit | किटमध्ये करंट कमी होतो
- D Value of capacitance will be increased | कॅपेसिटन्सचे मूल्य वाढवले जाईल

Answer: B

23 Which is the diamagnetic substance? | डायमॅग्नेटिक पदार्थ कोणता आहे?

- A Wood | लाकूड
- B Nickel | निकेल
- C Platinum | प्लॅटिनम
- D Manganese | मँगनीज

Answer: A

24 What is the S.I unit of Flux density? | फ्लक्स घनतेचे S.I एकक काय आहे?

- A Tesla | टेस्ला
- B Weber | वेबर
- C Weber/metre | वेबर/मीटर
- D Ampere-turns | अँपिअर-वळण

Answer: A

25 What indicates the shape of a BH curve (Hysteresis loop) of material? | सामग्रीच्या BH वक्र (हिस्टेरिसिस लूप) चे आकार काय दर्शवते?

- A Reluctance of the material | मटेरियल चे रिलक्टंस
- B Field intensity of the substance | पदार्थाची फील्ड तीव्रता
- C Magnetic properties of the material | सामग्रीचे चुंबकीय गुणधर्म
- D Pulling power of the magnetic material | चुंबकीय पदार्थाची खेचण्याची शक्ती

Answer: C

26 Which electrical quantity is directly proportional to the eddy current? | कोणते विद्युत प्रमाण एडी करंटच्या थेट प्रमाणात आहे?

- A Voltage | व्होल्टेज
- B Current | करंट
- C Frequency | फ्रीक्वेंसी
- D Resistance | प्रतिकार

Answer: C

27 Which is the cause for changing the permeability? | पारगम्यता बदलण्याचे कारण कोणते?

- A Length | लांबी
- B Flux density | फ्लक्स घनता
- C Field intensity | फील्ड तीव्रता
- D Magneto motive force | मॅग्नेटो मोटिव्ह फोर्स

Answer: B

28 Which type of capacitor is used for space electronics? | स्पेस इलेक्ट्रॉनिक्ससाठी कोणत्या प्रकारचे कॅपेसिटर वापरले जाते?

- A Plastic film type | प्लास्टिक फिल्म प्रकार
- B Ceramic disc type | सिरेमिक डिस्क प्रकार

C Electrolytic-Aluminum type | इलेक्ट्रोलाइटिक-अल्युमीनियम प्रकार

D Electrolytic-Tantalum type | इलेक्ट्रोलाइटिक-टॅटलम प्रकार

Answer: D

29 What is the effect of the electrolytic capacitor, if open circuit fault occurs? | ओपन सर्किट फॉल्ट झाल्यास इलेक्ट्रोलाइटिक कॅपेसिटरचा काय परिणाम होतो?

- A It will not function | हे कार्य करणार नाही
- B It will burst at once | तो एकाच वेळी फुटेल
- C It will become leaky | ते गळती होईल
- D It will function normally | हे सामान्यपणे कार्य करेल

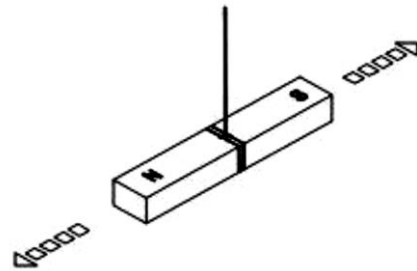
Answer: A

30 What will be the change in value of capacitance if the distance of the plates are decreased in the capacitor? | कॅपेसिटरमध्ये प्लेट्सचे अंतर कमी झाल्यास कॅपेसिटन्सच्या मूल्यात काय बदल होईल?

- A Becomes zero | शून्य होतो
- B Remains same | तसाच राहतो
- C Decreases | कमी होतो
- D Increases | वाढतो

Answer: D

31 Which property of magnet is illustrated? | चुंबकाचा कोणता गुणधर्म सचित्र आहे?



- A Directive property | निर्देशक मालमत्ता
- B Induction property | प्रेरण गुणधर्म
- C Saturation property | संपृक्तता गुणधर्म
- D Poles existing property | पोल विद्यमान गुणधर्म

Answer: A

32 Which is a paramagnetic substance? | पॅरामॅग्नेटिक पदार्थ कोणता आहे?

- A Air | हवा
- B Steel | स्टील
- C Glass | ग्लास
- D Water | पाणी

Answer: A

33 Which method of magnetization is used to make commercial purpose permanent magnets? | व्यावसायिक हेतू कायमस्वरूपी चुंबक बनवण्यासाठी चुंबकीकरणाची कोणती पद्धत वापरली जाते?

- A Induction method | इंडक्शन पद्धत
- B Single touch method | सिंगल टच पद्धत
- C Double touch method | डबल टच पद्धत
- D Divided touch method | विभाजित स्पर्श पद्धत

Answer: A

34 What is the effect of inductance if the distance between the turns increases? | वळणांमधील अंतर वाढल्यास इंडक्टन्सचा काय परिणाम होतो?

- A Increases | वाढतो
- B Decreases | कमी होतो
- C Becomes zero | शून्य होतो
- D Remains same | तसाच राहतो

Answer: A

35 What is the function of dielectric insulator in capacitor? | कॅपेसिटरमधील डायलेक्ट्रिक इन्सुलेटरचे कार्य काय आहे?

- A Increases the strength of capacitance | कॅपेसिटन्सची ताकद वाढवते
- B Prevents any current flow between plates | प्लेट्समधील कोणत्याही विद्युत प्रवाहास प्रतिबंध करते
- C Protects from short circuit between the plates | प्लेट्समधील शॉर्ट सर्किटपासून संरक्षण करते
- D Helps to hold the charge in capacitor for long period | दीर्घ कालावधीसाठी कॅपेसिटरमध्ये चार्ज ठेवण्यास मदत करते

Answer: B

36 Which factor is determining the value of capacitance in capacitor? | कोणता घटक कॅपेसिटरमधील कॅपेसिटन्सचे मूल्य निर्धारित करतो?


- A Area of the plates | प्लेट्सचे क्षेत्रफळ
- B Shape of the plates | प्लेट्सचा आकार
- C Material of the plates | प्लेट्सचे साहित्य
- D Thickness of the plates | प्लेट्सची जाडी

Answer: A

37 Which type of capacitors are used in RF coupling circuit? | RF कपलिंग सर्किटमध्ये कोणत्या प्रकारचे कॅपेसिटर वापरले जातात?

- A Tantalum | टॅंटलम
- B Monolithic | मोनोलिथिक
- C Electrolytic | इलेक्ट्रोलाइटिक
- D Metalized poly propylene | मेटलाइज्ड पॉली प्रोपीलीन

Answer: B




# CBT Full Mock

## 1<sup>st</sup> Year Test Series

### Electrician Trade

हिंदी  
मराठी  
English

**Join Now!**



 CSTA Launchpad  Download App from  Play Store  
Open Mind Guruji