

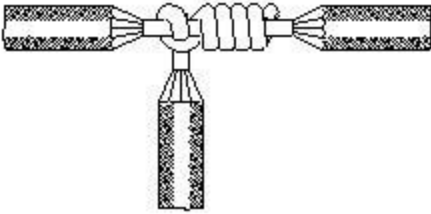
1 What is the current carrying capacity of 32 amp rated cable, if it is protected by the rewirable fuse? | 32 amp रेटेड केबलची वर्तमान वहन क्षमता किती आहे, जर ती रिवायर करण्यायोग्य फ्यूजद्वारे संरक्षित असेल?

- A 13 Amp
 - B 16 Amp
 - C 26 Amp
 - D 39 Amp
- Answer: C

2 What is the possible range to measure the size of the wire in a Standard Wire Gauge (SWG)? | स्टॅंडर्ड वायर गेज (SWG) मध्ये वायरचा आकार मोजण्यासाठी संभाव्य श्रेणी काय आहे?

- A 0-44
 - B 0-42
 - C 0-38
 - D 0-36
- Answer: D

3 What is the name of the wire joint? | वायर जॉइंटचे नाव काय आहे?



- A Aerial tap joint | एरियल टॅप जॉइंट
 - B Knotted tap joint | नॉटेड टॅप जॉइंट
 - C Duplex cross tap joint | डुप्लेक्स क्रॉस टॅप जॉइंट
 - D Double cross tap joint | डबल क्रॉस टॅप जॉइंट
- Answer: B

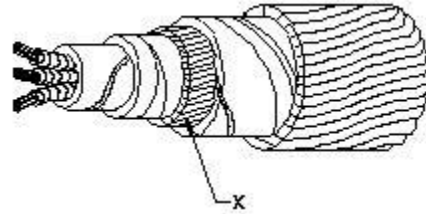
4 Which type of soldering flux is used for soldering galvanised iron? | गॅल्वनाइज्ड लोह सोल्डरिंगसाठी कोणत्या प्रकारचा सोल्डरिंग फ्लक्स वापरला जातो?

- A Rosin | रोझिन
 - B Zinc chloride | झिंक क्लोराईड
 - C Sal ammonia | साल अमोनिया
 - D Hydrochloric acid | हायड्रोक्लोरिक ऍसिड
- Answer: D

5 Which method of soldering is used for quantity production and for tinning work? | सोल्डरिंगची कोणती पद्धत प्रमाण उत्पादनासाठी आणि टिनिंग कामासाठी वापरली जाते?

- A Dip soldering | बुडविणे सोल्डरिंग
 - B Soldering with a flame | सोल्डरिंग विथ फ्लेम
 - C Soldering with soldering iron | सोल्डरिंग विथ सोल्डरिंग आयरन
 - D Soldering with soldering gun | सोल्डरिंग विथ सोल्डरिंग गन
- Answer: A

6 What is the name of the part marked as X in the underground (UG) cable? | भूमिगत (UG) केबलमध्ये X म्हणून चिन्हांकित केलेल्या भागाचे नाव काय आहे?



- A Bedding | बिडिंग
 - B Armoring | आर्मरिंग
 - C Lead sheath | लीड शिथ
 - D Paper insulation | पेपर इन्सुलेशन
- Answer: A

7 What is the full form of XLPE Cable? | XLPE केबलचे पूर्ण रूप काय आहे?

- A Cross Line Poly Ethylene क्रॉस लाइन पॉली इथिलीन
 - B X'ess Line Phase Earthing X'ess लाइन फेज अर्थिंग
 - C Cross Linked Poly Ethylene क्रॉस लिंक्ड पॉली इथिलीन
 - D Excess Length Paper and Ebonite एक्ससेस लेन्थ पेपर आणि इबोनाइट
- Answer: C

8 What is the purpose of 'serving' layer in underground cable? | भूमिगत केबलमध्ये 'सर्व्हिंग' थर लावण्याचा उद्देश काय आहे?

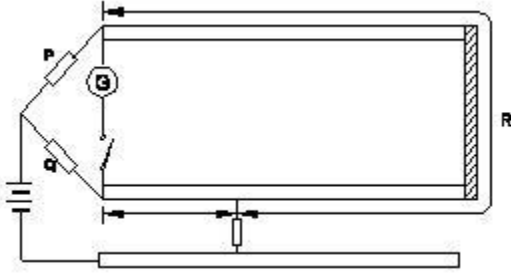
- A Protect the cable from moisture | केबलला आर्द्रतेपासून संरक्षण करा
- B Protect the cable from mechanical injury | यांत्रिक इजा पासून केबलचे संरक्षण करा

C Protect metallic sheath against corrosion | धातूच्या आवरणाचे क्षरणापासून संरक्षण करा

D Protect armoring from atmospheric condition वातावरणातील स्थितीपासून आर्मरिंगचे संरक्षण करा

Answer: D

9 Which type of fault of U.G Cable can be located by this loop test? | लूप चाचणीद्वारे U.G केबलचा कोणत्या प्रकारचा दोष शोधला जाऊ शकतो?



A Ground fault | ग्राउंड फॉल्ट

B Short circuit fault | शॉर्ट सर्किट फॉल्ट

C Open circuit fault | ओपन सर्किट फॉल्ट

D Weak insulation fault | कमकुवत इन्सुलेशन फॉल्ट

Answer: B

10 Which cable laying method is used in generating station? | जनरेटिंग स्टेशनमध्ये कोणती केबल टाकण्याची पद्धत वापरली जाते?

A In ducts | नलिका मध्ये

B Racks in air | रॅक्स हवेत

C Along buildings | इमारतीच्या बाजूने

D Direct in ground | थेट जमिनीवर

Answer: B

11 How many electrons are there in the valence shell of a copper atom? | तांब्याच्या अणूच्या व्हॅलेन्स शेलमध्ये किती इलेक्ट्रॉन असतात?

A 1

B 2

C 8

D 18

Answer: A

12 What is the effect of electric current on neon lamp? | निऑन दिव्यावर विद्युत प्रवाहाचा काय परिणाम होतो?

A Heating effect | गरम प्रभाव

B Magnetic effect | चुंबकीय प्रभाव

C Chemical effect | रासायनिक प्रभाव

D Gas ionization effect | गॅस आयनीकरण प्रभाव

Answer: D

13 What is the unit of insulation resistance? | इन्सुलेशन रेजिस्टन्सचे एकक काय आहे?

A Ohm | ओहम

B Kilo ohm | किलो ओहम

C Milli ohm | मिली ओहम

D Mega ohm | मेगा ओहम

Answer: D

14 Which electrical device is the coarse excess current protection? | कोणते विद्युत उपकरण खडबडीत जादा प्रवाह संरक्षण आहे?

A Cartridge fuses | कार्ट्रिज फ्यूज

B Rewirable fuses | रिवायरेबल फ्यूज

C Miniature Circuit Breaker (MCB) | मिनिएचर सर्किट ब्रेकर

D High Rupturing Capacity (HRC) Fuses | उच्च फुटण्याची क्षमता (HRC) फ्यूज

Answer: B

15 Which type of joint is used for extending the length of conductor in over head lines? | ओव्हर हेड लाईन्समध्ये कंडक्टरची लांबी वाढवण्यासाठी कोणत्या प्रकारचे जॉईंट वापरले जातात?

A Scarfed joint | स्कार्फेड जॉईंट

B Aerial tap joint | एरियल टॅप जॉईंट

C Britannia T joint | ब्रिटानिया टी जॉईंट

D Western Union joint | वेस्टर्न युनियन जॉईंट

Answer: D

16 Which type of soldering flux is used for soldering aluminium conductors? | एल्युमिनियम कंडक्टरसाठी कोणत्या प्रकारचे सोल्डरिंग फ्लक्स वापरले जाते?

- A Tallow | टॅलो
- B Ker-al-lite | केर-अल-लाइट
- C Zinc chloride | झिंक क्लोराईड
- D Sal ammonia rosin | साल अमोनिया रोसिन

Answer: B

17 What is the effect on molten solder due to repeated melting? | वारंवार वितळल्यामुळे वितळलेल्या सोल्डरवर काय परिणाम होतो?

- A Tin content reduced | कथील सामग्री कमी
- B Lead content reduced | लीड सामग्री कमी केली
- C Prevent slug formation | स्लग तयार होण्यास प्रतिबंध करा
- D Uneven flowing in joints | जॉईन मधून असमान प्रवाह

Answer: A

18 What will happen to PVC insulation in cable carries excess current continuously for long period? | केबलमधील पीव्हीसी इन्सुलेशनचे काय होईल जे सतत जास्त काळ जास्त विद्युत प्रवाह वाहून नेते?

- A Voltage drop increases | व्होल्टेज ड्रॉप वाढते
- B Voltage drop decreases | व्होल्टेज ड्रॉप कमी होते
- C Insulation resistance increases | इन्सुलेशन प्रतिरोध वाढतो
- D Insulation resistance decreases | इन्सुलेशन प्रतिरोध कमी होतो

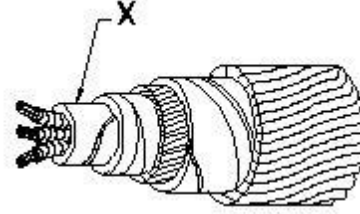
Answer: D

19 Which method of cable laying is suitable for congested areas? | केबल टाकण्याची कोणती पद्धत गर्दीच्या भागांसाठी योग्य आहे?

- A Racks in air | हवेत रॅक
- B Duct pipes | डक्ट पाईप्स
- C Along buildings | इमारतींच्या बाजूने
- D Direct in ground | थेट जमिनीवर

Answer: B

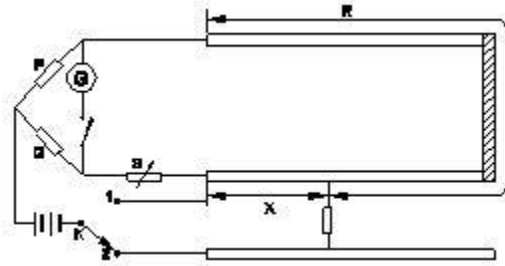
20 What is the name of the part marked X in UG cables? | UG केबलमध्ये X चिन्हांकित भागाचे नाव काय आहे?



- A Serving | सर्विंग
- B Bedding | बेडिंग
- C Armouring | आर्मरिंग
- D Lead sheath | लीड शिथ

Answer: D

21 What is the fault of U.G cable identified in the circuit? | सर्किटमध्ये ओळखल्या गेलेल्या U.G केबलचा दोष काय आहे?



- A Ground fault | ग्राउंड फॉल्ट
- B Short circuit fault | शॉर्ट सर्किट फॉल्ट
- C Open circuit fault | ओपन सर्किट फॉल्ट
- D Weak insulation fault | कमकुवत इन्सुलेशन फॉल्ट

Answer: B

22 Which part of the underground cable is protecting the metallic sheath against corrosion? | भूमिगत केबलचा कोणता भाग धातूच्या आवरणाला गंजापासून संरक्षण करतो?

- A Serving | सर्विंग
- B Bedding | बेडिंग
- C Armouring | आर्मरिंग
- D Lead sheath | लीड शिथ

Answer: B

23 Why the soldering iron must be kept into a stand that not in use while soldering? | सोल्डरिंग आयरन जे सोल्डरिंग करताना वापरात नाही त्याला स्टँडमध्ये का ठेवावे ?

A It prevents burns and fire | हे जळणे आणि आग प्रतिबंधित करते

B To control the excessive heat | अति उष्णतेवर नियंत्रण ठेवण्यासाठी

C To save the time of soldering process | सोल्डरिंग प्रक्रियेचा वेळ वाचवण्यासाठी

D To save the operator from electric shock | विजेच्या धक्क्यापासून ऑपरेटरला वाचवण्यासाठी

Answer: A

24 Which type of wire joint is found in the junction box? | जंक्शन बॉक्समध्ये कोणत्या प्रकारचे वायर जॉइंट आढळतात?

A Aerial tap joint | एरियल टॅप जॉइंट

B Plain tap joint | प्लेन टॅप जॉइंट

C Rat tail joint | रॅट टेल जॉइंट

D Married joint | मॅरीड जॉइंट

Answer: C

25 What is the name of the joint? | जॉइंट चे नाव काय आहे?



A Married joint | मॅरीड जॉइंट

B Scarfed joint | स्कार्फेड जॉइंट

C Western union joint | वेस्टर्न युनियन जॉइंट

D Britannia straight joint | ब्रिटानिया स्ट्रेट जॉइंट

Answer: A

26 What is the use of Britannia T joint? | ब्रिटानिया टी जॉइंटचा उपयोग काय आहे?

A Extending the length of the lines | लाईन ची लांबी वाढवणे

B Inside and outside wiring installation | आत आणि बाहेर वायरिंग इंस्टॉलेशन

C Mechanical stress not required on conductor | कंडक्टरवर यांत्रिक ताण आवश्यक नाही

D Tapping the service connection from overhead lines | ओव्हरहेड लाईन्सवरून सेवा कनेक्शन टॅप करणे

Answer: D

27 Which type of soldering method is used for servicing and repairing work? | सर्व्हिसिंग आणि दुरुस्तीच्या कामासाठी कोणत्या प्रकारची सोल्डरिंग पद्धत वापरली जाते?

A Dip soldering | बुडविणे सोल्डरिंग

B Soldering with a flame | सोल्डरिंग विथ फ्लेम

C Soldering with soldering gun | सोल्डरिंग गनसह सोल्डरिंग

D Soldering with a soldering iron | सोल्डरिंग लोहासह सोल्डरिंग

Answer: C

28 What is the use of dip soldering method? | डिप सोल्डरिंग पद्धतीचा उपयोग काय आहे?

A Soft soldering | मऊ सोल्डरिंग

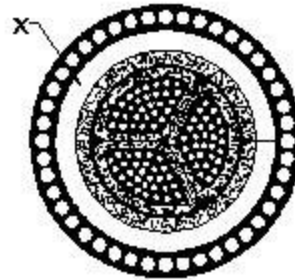
B Piping and cable soldering work | पाइपिंग आणि केबल सोल्डरिंग काम

C Soldering miniature components on PCB | PCB वर लघु घटक सोल्डरिंग

D Soldering sensitive electric components | सोल्डरिंग संवेदनशील इलेक्ट्रिक घटक

Answer: C

29 Name the part marked X of belted U.G cable. | बेल्टेड U.G केबलच्या X चिन्हांकित भागाचे नाव द्या



A Jute filling | ज्यूट भरणे

B Armouring | आर्मरिंग

C Lead sheath | लीड शिथ

D Paper insulation | पेपर इन्सुलेशन

Answer: C

30 Which insulating material is used as hot pouring compound for making joints in underground cable? | अंडरग्राउंड केबलमध्ये जॉईंट तयार करण्यासाठी गरम ओतण्याचे कंपाऊंड म्हणून कोणती इन्सुलेट सामग्री वापरली जाते?

- A Polyamine hardener | पॉलिमाइन हार्डनर
- B Cast resin compound | कास्ट रेजिन कंपाऊंड
- C Bituminous compound | बिटुमिनस कंपाऊंड
- D Epoxy cast resin compound | इपॉक्सी कास्ट रेजिन कंपाऊंड

Answer: C

31 What is the purpose of bedding insulation of U.G. cable? | U.G केबल च्या बेडिंग इन्सुलेशनचा उद्देश काय आहे?

- A Protect the cable from mechanical injury | यांत्रिक इजा पासून केबलचे संरक्षण करा
- B Protect the cable from moisture and gases | ओलावा आणि वायूंपासून केबलचे संरक्षण करा
- C Protect armoring from atmospheric condition | वायुमंडलीय स्थितीपासून आर्मरिंगचे संरक्षण करा
- D Protect the metallic sheath against corrosion | धातूच्या आवरणाचे क्षरणापासून संरक्षण करा

Answer: D

32 Which test is conducted to locate the faults in U.G. cables? | U.G केबल्स मधील दोष शोधण्यासाठी कोणती चाचणी घेतली जाते.

- A Loop test | लूप चाचणी
- B External growler test | बाह्य ग्रोअर चाचणी
- C Break down voltage test | ब्रेक डाउन व्होल्टेज चाचणी
- D Insulation resistance test | इन्सुलेशन प्रतिरोध चाचणी

Answer: A

33 What does the number 1.40 represent if a stranded conductor is designated as 7/1.40? | जर स्ट्रँडेड कंडक्टरला 7/1.40 म्हणून नियुक्त केले असेल तर संख्या 1.40 काय दर्शविते?

- A Area of cross section | क्रॉस सेक्शनचे क्षेत्रफळ
- B Radius of one conductor | एका कंडक्टरची त्रिज्या
- C Diameter of all conductor | सर्व कंडक्टरचा व्यास
- D Diameter of each conductor | प्रत्येक कंडक्टरचा व्यास

Answer: D

34 What is the value of electrical conductivity of aluminium conductor? | एल्युमिनियम कंडक्टरच्या विद्युत चालकतेचे मूल्य काय आहे?

- A 61 mho/m
- B 56 mho/m
- C 35 mho/m
- D 28 mho/m

Answer: C

35 What is the rating factor of cable provided with coarse excess current protection? | कोरस एक्सेस करंट प्रोटेक्शन प्रदान केलेल्या केबलचे रेटिंग फॅक्टर काय आहे?

- A 1.11
- B 1.23
- C 0.81
- D 0.707

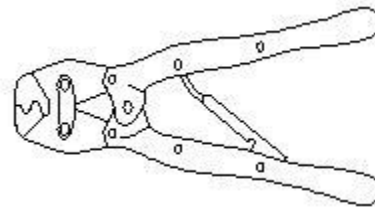
Answer: C

36 What is the size of neutral conductor compared to phase conductor in U.G cable? | U.G केबलमधील फेज कंडक्टरच्या तुलनेत न्यूट्रल कंडक्टरचा आकार किती आहे?

- A Same size of phase conductor | फेज कंडक्टरचा समान आकार
- B Half size of phase conductor | फेज कंडक्टरचा अर्धा आकार
- C 1/4 size of phase conductor | फेज कंडक्टरचा 1/4 आकार
- D 1/3 size of phase conductor | फेज कंडक्टरचा 1/3 आकार

Answer: B

37 What is the name of the tool? | टूल नाव काय आहे?

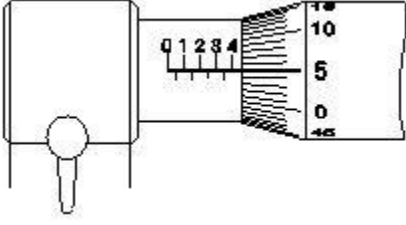


- A Cutting plier | कटिंग प्लायर
- B Wire stripper | वायर स्ट्रीपर
- C Crimping tool | क्रिम्पिंग टूल
- D Side cutting plier | साइड कटिंग प्लायर

Answer: C

38 Not available

39 What is the reading of the micrometer? | मायक्रोमीटरचे रीडिंग काय आहे?



A 5.05 mm

B 5.00 mm

C 4.55 mm

D 4.05 mm

Answer: C

40 Which method of soldering is used for repairing the vehicle body? | वाहनाच्या बॉडी च्या दुरुस्तीसाठी सोल्डरिंगची कोणती पद्धत वापरली जाते?

A Dip soldering | बुडविणे सोल्डरिंग

B Soldering with flame | सोल्डरिंग विथ फ्लेम

C Soldering with soldering iron | सोल्डरिंग लोहासह सोल्डरिंग

D Soldering with soldering gun | सोल्डरिंग गनसह सोल्डरिंग

Answer: B

41 What is the advantage of stranded conductor over solid conductor? | ठोस कंडक्टरपेक्षा स्ट्रँडेड कंडक्टरचा काय फायदा आहे?

A Cost is less | खर्च कमी आहे

B More flexible | अधिक लवचिक

C Less voltage drop | कमी व्होल्टेज ड्रॉप

D More insulation resistance | अधिक इन्सुलेशन प्रतिरोध

Answer: B

42 What is the current capacity of the 16 Amp. Cable, if it is protected by coarse excess current protection? | कोर्स एक्सेस करंट प्रोटेक्शन प्रदान केलेल्या 16 Amp केबल ची करंट कॅपॅसिटी किती असेल.

A 11 A

B 13 A

C 15 A

D 18 A

Answer: B

43 What is the unit for Quantity of electricity? | विजेच्या प्रमाणासाठी युनिट काय आहे?

A Mho | मोह

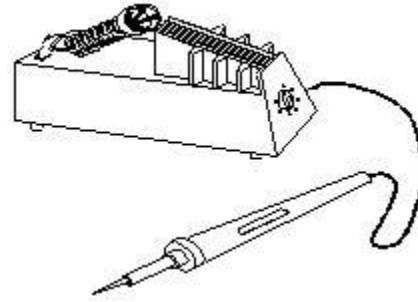
B Coulomb | कुलोम्ब

C Volt /second | व्होल्ट /सेकंद

D Ampere/second | ॲंपिअर/सेकंद

Answer: B

44 What is the name of the soldering method? | सोल्डरिंग पद्धतीचे नाव काय आहे?



A Dip soldering | बुडविणे सोल्डरिंग

B Soldering iron | सोल्डरिंग आयरन

C Soldering gun | सोल्डरिंग गन

D Soldering with flame | सोल्डरिंग विथ फ्लेम

Answer: C

45 What formula is used to find Electro Motive Force (EMF)? | इलेक्ट्रो मोटिव्ह फोर्स (EMF) शोधण्यासाठी कोणते सूत्र वापरले जाते?

A EMF = Potential difference - voltage drop | EMF = पोटेन्शल डिफरंस - व्होल्टेज ड्रॉप

B EMF = Potential difference + voltage drop | EMF = पोटेन्शल डिफरंस + व्होल्टेज ड्रॉप

C EMF = Potential difference + voltage drop/2 | EMF = पोटेन्शल डिफरंस + व्होल्टेज ड्रॉप/2

D EMF = Potential difference + 2 x voltage drop | EMF = पोटेन्शल डिफरंस + 2 x व्होल्टेज ड्रॉप

Answer: B

46 What is the current rating factor for close excess current protection of cable? | केबलच्या क्लोज अतिरिक्त करंट संरक्षणासाठी वर्तमान रेटिंग घटक काय आहे?

- A 0.81
- B 0.92
- C 1.23
- D 1.5

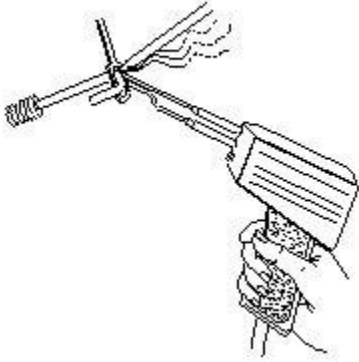
Answer: C

47 What is the disadvantage of solid conductor compared to stranded conductor? | स्ट्रँडेड कंडक्टरच्या तुलनेत ठोस कंडक्टरचा तोटा काय आहे?

- A Less rigidity | कमी कडकपणा
- B Less flexibility | कमी लवचिकता
- C Low melting point | कमी वितळण्याचा बिंदू
- D Low mechanical strength | कमी यांत्रिक शक्ती

Answer: B

48 What is the name of the soldering method? | सोल्डरिंग पद्धतीचे नाव काय आहे?



- A Dip soldering | बुडविणे सोल्डरिंग
- B Soldering with blow lamp | सोल्डरिंग विथ ब्लो लॅम्प
- C Soldering with soldering gun | सोल्डरिंग गनसह सोल्डरिंग
- D Temperature controlled soldering | तापमान नियंत्रित सोल्डरिंग

Answer: D

49 What is the cause for cold solder defect in soldering? | सोल्डरिंगमध्ये कोल्ड सोल्डर दोषाचे कारण काय आहे?

- A Excessive heating | जास्त गरम
- B Insufficient heating | अपुरा गरम
- C Incorrect use of solder | सोल्डरचा चुकीचा वापर

D High wattage soldering iron | उच्च वॉटेज सोल्डरिंग लोह

Answer: B

50 What happens to the voltmeter if it is connected as an ammeter? | व्होल्टमीटरला एम्मीटर म्हणून जोडल्यास त्याचे काय होते?

- A Low reading | कमी रिडींग
- B No deflection | नाही विक्षेपण
- C Meter burns out | मीटर जळले
- D Overshoot deflection | ओव्हरशूट विक्षेपण

Answer: A

51 Which is the example for coarse excess current protection? | कोरस एक्सेस करंट प्रोटेक्शनचे उदाहरण कोणते आहे?

- A MCB
- B MCCB
- C H.R.C fuses | H.R.C फ्यूज
- D Rewireable type fuse unit | रिवायर करण्यायोग्य प्रकार फ्यूज युनिट

Answer: D

52 Which conductors are used for distribution lines? | वितरण लाइनसाठी कोणते कंडक्टर वापरले जातात?

- A Insulated conductors | इन्सुलेटेड कंडक्टर
- B Insulated solid conductors | इन्सुलेटेड सॉलिड कंडक्टर
- C Bare conductors | बेअर कंडक्टर
- D Two core cable | दोन कोर केबल

Answer: C

CBT Full Mock
1st Year Test Series
Electrician Trade
हिंदी
मराठी
English
NIMI TT+WCS+ED
Join Now!