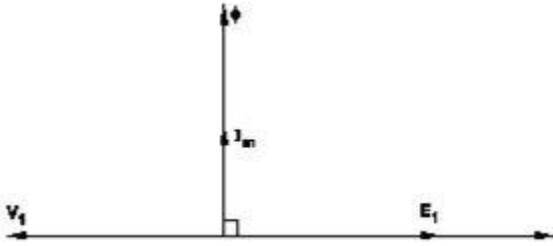


218 Which type of transformer is used for high frequency application? | हाय फ्रिक्वेन्सी ऍप्लिकेशनसाठी कोणत्या प्रकारचे ट्रान्सफॉर्मर वापरले जाते?

- A Ring core transformer | रिंग कोर ट्रान्सफॉर्मर
- B Ferrite core transformer | फेराइट कोर ट्रान्सफॉर्मर
- C Silicon steel core transformer | सिलिकॉन स्टील कोर ट्रान्सफॉर्मर
- D Grain oriented core transformer | ग्रेन ओरिएंटेड कोर ट्रान्सफॉर्मर

Answer: B

219 What is the relationship between primary voltage (E_1, V_1) and secondary voltage (E_2, V_2) in a ideal transformer? | आदर्श ट्रान्सफॉर्मरमध्ये प्राथमिक व्होल्टेज (E_1, V_1) आणि दुय्यम व्होल्टेज (E_2, V_2) यांच्यात काय संबंध आहे?



- A $E_1 = V_1$ and $E_2 = V_2$ | $E_1 = V_1$ आणि $E_2 = V_2$
- B $E_1 > V_1$ and $E_2 > V_2$ | $E_1 > V_1$ आणि $E_2 > V_2$
- C $E_1 < V_1$ and $E_2 < V_2$ | $E_1 < V_1$ आणि $E_2 < V_2$
- D $E_1 = V_2$ and $E_2 = V_1$ | $E_1 = V_2$ आणि $E_2 = V_1$

Answer: A

220 What is the function of conservator in transformer? |

ट्रान्सफॉर्मरमधील कन्झर्व्हेटर चे कार्य काय आहे?

- A Prevents the moisture entry | ओलावा प्रवेश प्रतिबंधित करते
- B Transfers the heat to atmosphere | उष्णता वातावरणात हस्तांतरित करते
- C Allows to release internal pressure | अंतर्गत दाब सोडण्यास अनुमती देते
- D Allows expansion of oil level due to load variation | लोड भिन्नतेमुळे तेल पातळीच्या विस्तारास अनुमती देते

Answer: D

221 Which loss of transformer is determined by short circuit test? | शॉर्ट सर्किट चाचणीद्वारे ट्रान्सफॉर्मरचे कोणते नुकसान निश्चित केले जाते?

- A Copper loss | तांब्याचे नुकसान
- B Windage loss | वारा तोटा
- C Hysteresis loss | हिस्टेरेसिस नुकसान
- D Eddy current loss | एडी करंट नुकसान

Answer: A

222 Calculate the voltage regulation in percentage of the transformer if the no load voltage is 240 volt and full load voltage is 220 volt? | जर नो लोड व्होल्टेज 240 व्होल्ट असेल आणि पूर्ण लोड व्होल्टेज 220 व्होल्ट असेल तर ट्रान्सफॉर्मरच्या टक्केवारीत व्होल्टेज रेग्युलेशनची गणना करा?

- A 7.2 %
- B 8.3 %
- C 8.71 %
- D 9.09 %

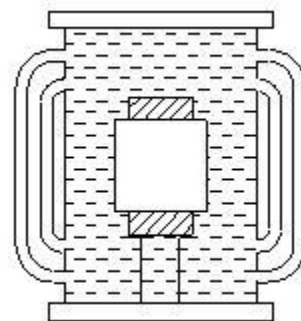
Answer: D

223 What is the purpose of using laminated core in transformer? | ट्रान्सफॉर्मरमध्ये लॅमिनेटेड कोर वापरण्याचा उद्देश काय आहे?

- A Reduce copper loss | तांब्याचे नुकसान कमी करा
- B Reduce hysteresis loss | हिस्टेरेसिसचे नुकसान कमी करा
- C Reduce mechanical loss | यांत्रिक नुकसान कमी करा
- D Reduce eddy current loss | एडी करंट नुकसान कमी करा

Answer: D

224 What is the cooling method of transformer? | ट्रान्सफॉर्मरची कूलिंग पद्धत काय आहे?



A Oil natural cooling | तेल नैसर्गिक थंड

B Oil natural air forced cooling | तेल नैसर्गिक हवा सक्ती थंड
C Oil forced air forced cooling | तेल सक्ती हवा सक्ती थंड
D Oil natural water forced cooling | तेल नैसर्गिक पाणी सक्ती थंड

Answer: A

225 What is the condition for obtaining maximum efficiency from transformer? | ट्रान्सफॉर्मरमधून जास्तीत जास्त कार्यक्षमता मिळविण्यासाठी कोणती अट आहे?

A Copper loss > Iron loss | तांब्याचे नुकसान > लोहाचे नुकसान
B Copper loss < Iron loss | तांब्याचे नुकसान < लोखंडाचे नुकसान
C Copper loss = Iron loss | तांब्याचे नुकसान = लोखंडाचे नुकसान
D Copper loss = Eddy current loss | कॉपर लॉस = एडी करंट लॉस

Answer: C

226 What is the function of top float switch of buchholz relay in transformer? | ट्रान्सफॉर्मरमधील बुचहोल्झ रिलेच्या टॉप फ्लोट स्विचचे कार्य काय आहे?

A Activate in moisture presence | आर्द्रतेच्या उपस्थितीत सक्रिय करा
B Activate at overloading condition | ओव्हरलोडिंग स्थितीवर सक्रिय करा
C Activate at open circuit condition | ओपन सर्किट स्थितीत सक्रिय करा
D Activate at high temperature condition | उच्च तापमान स्थितीत सक्रिय करा

Answer: B

227 Why the core of current transformer is having low reactance and low core losses? | करंट ट्रान्सफॉर्मरच्या कोरमध्ये कमी रिपॅक्टन्स आणि कमी कोर नुकसान का होते?

A To minimise the burden | ओझे कमी करण्यासाठी
B To maintain constant output | स्थिर आउटपुट राखण्यासाठी
C To prevent high static shield | उच्च स्टॅटीक शिल्ड रोखण्यासाठी
D To minimise the error in reading | रिडींग त्रुटी कमी करण्यासाठी

Answer: D

228 How the error in reading of a potential transformer can be reduced? | पोटेन्शल ट्रान्सफॉर्मरच्या रिडींग मधील त्रुटी कशी कमी करता येईल?

A Using thin laminated core | पातळ लॅमिनेटेड कोर वापरणे
B Providing long magnetic path | लांब चुंबकीय मार्ग प्रदान करणे
C Using high flux density material | उच्च प्रवाह घनता सामग्री वापरणे
D Providing good quality core material | चांगल्या दर्जाचे कोर मटेरियल पुरवणे

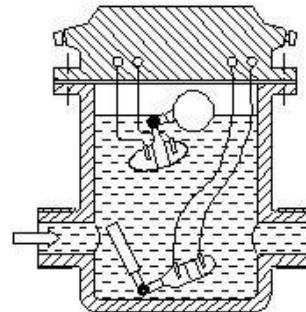
Answer: D

229 Why the load is disconnected before the OFF load tap changing operation? | बंद लोड टॅप बदलण्याच्या ऑपरेशनपूर्वी लोड डिस्कनेक्ट का केले जाते?

A To disconnect the tappings from neutral point | तटस्थ बिंदूपासून टॅपिंग डिस्कनेक्ट करण्यासाठी
B To disconnect the moving contact of the diverter | डायव्हर्टरचा फिरता संपर्क डिस्कनेक्ट करण्यासाठी
C To avoid heavy sparking at the contact points | संपर्क बिंदूवर जोरदार स्पार्किंग टाळण्यासाठी
D To provide an electrical isolation for the windings | वायंडिंग साठी इलेक्ट्रिकल आयसोलेशन प्रदान करण्यासाठी

Answer: C

230 What is the name of the part in power transformer? | पॉवर ट्रान्सफॉर्मरमधील भागाचे नाव काय आहे?



A Breather | ब्रिडर
B Tap charger | टॅप चार्जर
C Explosion vent | स्फोट व्हेंट
D Buchholz relay | Buchholz रिले

Answer: D

231 Which condition is absolutely essential for parallel operation of two transformers? | दोन ट्रान्सफॉर्मरच्या समांतर ऑपरेशनसाठी कोणती स्थिती पूर्णपणे आवश्यक आहे?

- A Nature of load | भाराचे स्वरूप
- B Type of cooling | शीतकरणाचा प्रकार
- C Phase sequence | फेज अनुक्रम
- D Class of insulation used | वर्ग इन्सुलेशन वापरले

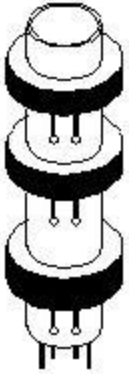
Answer: C

232 Which construction technique is used to reduce copper loss in larger transformers? | मोठ्या ट्रान्सफॉर्मरमध्ये तांब्याचे नुकसान कमी करण्यासाठी कोणते रचना तंत्र वापरले जाते?

- A Use of laminated core | लॅमिनेटेड कोरचा वापर
- B By reducing core thickness | कोर जाडी कमी करून
- C By using grain oriented core | धान्याभिमुख कोर वापरून
- D Use stepped core arrangement | चरणबद्ध कोर व्यवस्था वापरा

Answer: D

233 What is the name of transformer? | ट्रान्सफॉर्मरचे नाव काय आहे?



- A Air core transformer | एअर कोर ट्रान्सफॉर्मर
- B Iron core transformer | लोह कोर ट्रान्सफॉर्मर
- C Ring core transformer | रिंग कोर ट्रान्सफॉर्मर
- D Ferrite core transformer | फेराइट कोर ट्रान्सफॉर्मर

Answer: A

234 Which transformer is used to measure high voltage installations? | हाय व्होल्टेज इंस्टॉलेशन्स मोजण्यासाठी कोणता ट्रान्सफॉर्मर वापरला जातो?

- A Pulse transformers | पल्स ट्रान्सफॉर्मर

B Ignition transformers | इग्निशन ट्रान्सफॉर्मर

C Potential transformers | पोटॅन्शल ट्रान्सफॉर्मर

D Constant voltage transformers | स्थिर व्होल्टेज ट्रान्सफॉर्मर

Answer: C

235 How does the moisture is controlled in breather fitted on power transformers? | पॉवर ट्रान्सफॉर्मरवर लावलेल्या ब्रिदर ने आर्द्रता कशी नियंत्रित केली जाते?

- A Using silica gel | सिलिका जेल वापरणे
- B Using transformer oil | ट्रान्सफॉर्मर तेल वापरणे
- C Using sodium chloride | सोडियम क्लोराईड वापरणे
- D Using ammonium jelly | अमोनियम जेली वापरणे

Answer: A

236 Which power loss is assessed by open-circuit test on transformer? | ट्रान्सफॉर्मरवरील ओपन-सर्किट चाचणीद्वारे कोणत्या पॉवर लॉसचे मूल्यांकन केले जाते?

- A Hysteresis loss only | हिस्टेरिसिस नुकसान फक्त
- B Eddy current loss only | एडी करंट नुकसान फक्त
- C Copper loss | तांब्याचे नुकसान
- D Core loss | कोर नुकसान

Answer: D

237 Which is determined by the crackle test of transformer oil? | ट्रान्सफॉर्मर ऑइलच्या क्रॅकल टेस्टद्वारे कोणते निश्चित केले जाते?

- A Acidity | आम्लता
- B Moisture | ओलावा
- C Viscosity | स्निग्धता
- D Dielectric strength | डायलेक्ट्रिक ताकद

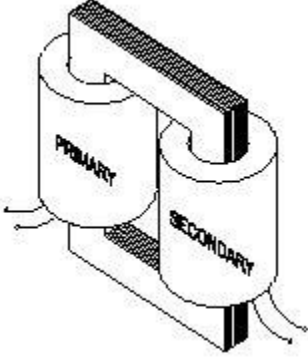
Answer: B

238 Which material is used to make core of power transformer? | पॉवर ट्रान्सफॉर्मरचा कोर बनवण्यासाठी कोणती सामग्री वापरली जाते?

- A Soft iron | मऊ लोखंड
- B Rolled steel | रोल केलेले स्टील
- C Copper alloy | तांबे मिश्र धातू
- D Cold rolled grain oriented | कोल्ड रोलड ग्रेन ओरिएंटेड

Answer: D

239 What is the name of transformer? | ट्रान्सफॉर्मरचे नाव काय आहे?



- A Auto transformer | ऑटो ट्रान्सफॉर्मर
B Core type transformer | कोर प्रकार ट्रान्सफॉर्मर
C Shell type transformer | शेल प्रकार ट्रान्सफॉर्मर
D Audio frequency transformer | ऑडिओ फ्रिक्वेन्सी ट्रान्सफॉर्मर
Answer: B

240 What is the purpose of providing explosion vent in a power transformer? | पॉवर ट्रान्सफॉर्मरमध्ये स्फोट व्हेंट प्रदान करण्याचा उद्देश काय आहे?

- A Air releasing | हवा सोडणारी
B Heat releasing | हीट रिलीझिंग
C Pressure releasing | दाब सोडणे
D Moisture releasing | ओलावा सोडणे
Answer: C

241 What is the function of buchholz relay in power transformer? | पॉवर ट्रान्सफॉर्मरमध्ये बुचहोल्झ रिलेचे कार्य काय आहे?

- A Protection from high temperature | उच्च तापमानापासून संरक्षण
B Protection from moisture entering in oil | तेलात ओलावा येण्यापासून संरक्षण
C Protection from pressure loading in tank | टाकीमध्ये दाब लोड होण्यापासून संरक्षण
D Protection from both overloading and short circuit | ओव्हरलोडिंग आणि शॉर्ट सर्किट दोन्हीपासून संरक्षण
Answer: D

242 Why primary of potential transformer is wound with thin wire and large number of turns? | पोटॅन्शल ट्रान्सफॉर्मरचा प्राथमिक भाग पातळ वायर आणि मोठ्या संख्येने वळणाने का वळविला जातो?

- A To offer high inductance | उच्च इंडक्टन्स ऑफर करण्यासाठी
B To obtain required voltage ratio | आवश्यक व्होल्टेज गुणोत्तर प्राप्त करण्यासाठी
C To regulate the primary current | प्राथमिक प्रवाहाचे नियमन करण्यासाठी
D To stabilise input and output voltage | इनपुट आणि आउटपुट व्होल्टेज स्थिर करण्यासाठी
Answer: A

243 Why distribution transformers are normally connected as primary in delta and secondary in star? | डिस्ट्रिब्युशन ट्रान्सफॉर्मर सामान्यतः डेल्टामध्ये प्राथमिक आणि स्टारमध्ये दुय्यम का जोडलेले असतात?

- A To avoid over loading | ओव्हर लोडिंग टाळण्यासाठी
B To maintain constant voltage | स्थिर व्होल्टेज राखण्यासाठी
C To reduce transformer losses | ट्रान्सफॉर्मरचे नुकसान कमी करण्यासाठी
D To easy distribution of 3 phase 4 wire system | ते 3 फेज 4 वायर प्रणालीचे सुलभ वितरण
Answer: D

244 Which type of emf is induced in an ideal two winding transformer? | आदर्श दोन वाइंडिंग ट्रान्सफॉर्मरमध्ये कोणत्या प्रकारचे emf प्रेरित केले जाते?

- A Self induced emf | स्व-प्रेरित ईएमएफ
B Mutually induced emf | परस्पर प्रेरित emf
C Statically induced emf | स्टॅटिकली प्रेरित emf
D Dynamically induced emf | डायनॅमिकली प्रेरित emf
Answer: B

245 How to determine copper loss in a transformer? | ट्रान्सफॉर्मरमधील तांब्याचे नुकसान कसे ठरवायचे?

- A Ratio test | गुणोत्तर चाचणी
B Impulse test | आवेग चाचणी
C Short circuit test | शॉर्ट सर्किट चाचणी
D Open circuit test | ओपन सर्किट चाचणी
Answer: C

246 Why ferrite core is used in radio receivers? | रेडिओ रिसीव्हरमध्ये फेरॉइट कोर का वापरला जातो?

A To reduce the constant losses | सतत होणारे नुकसान कमी करण्यासाठी

B To reduce electric interference | विद्युत हस्तक्षेप कमी करण्यासाठी

C To increase the quality of sound | आवाजाची गुणवत्ता वाढवण्यासाठी

D To increase the efficiency of receivers | प्राप्तकर्त्याची कार्यक्षमता वाढवण्यासाठी

Answer: A

247 What is the advantage of stepped core arrangement in larger transformers? | मोठ्या ट्रान्सफॉर्मरमध्ये स्टेप्ड कोर व्यवस्थेचा फायदा काय आहे?

A Minimizes copper use | तांब्याचा वापर कमी करते

B Reduces hysteresis loss | हिस्टेरिसिस नुकसान कमी करते

C Reduces eddy current loss | एडी करंट नुकसान कमी करते

D Reduces the space for core | कोर साठी जागा कमी करते

Answer: A

248 Which material is used in breather to prevent moisture entering in the transformer oil? | ट्रान्सफॉर्मर ऑइलमध्ये ओलावा येऊ नये म्हणून ब्रीडरमध्ये कोणती सामग्री वापरली जाते?

A Silica gel | सिलिका जेल

B Sodium chloride | सोडियम क्लोराईड

C Ammonium chloride | अमोनियम क्लोराईड

D Charcoal and salt mixture | कोळसा आणि मीठ मिश्रण

Answer: A

249 What is the disadvantage of auto transformer? | ऑटो ट्रान्सफॉर्मरचा तोटा काय आहे?

A More losses | आणखी नुकसान

B Heavier in weight | वजनाने जड

C Poor voltage regulation | खराब व्होल्टेज नियमन

D Cannot isolate the secondary winding | दुय्यम वळण वेगळे करू शकत नाही

Answer: D

250 Which cooling method is used in pole mounting distribution transformer? | पोल माउंटिंग डिस्ट्रीब्युशन ट्रान्सफॉर्मरमध्ये कोणती कूलिंग पद्धत वापरली जाते?

A Air natural | नैसर्गिक हवा

B Oil natural air blast | तेल नैसर्गिक वायु स्फोट

C Oil forced air forced | तेल सक्ती हवा सक्ती

D Oil natural air natural | तेल नैसर्गिक हवा नैसर्गिक

Answer: D

251 What is the composition of steel and silicon steel in transformer core? | ट्रान्सफॉर्मर कोरमध्ये स्टील आणि सिलिकॉन स्टीलची रचना काय आहे?

A Steel 97% and silicon 3% | स्टील 97% आणि सिलिकॉन 3%

B Steel 95% and silicon 5% | स्टील 95% आणि सिलिकॉन 5%

C Steel 93% and silicon 7% | स्टील 93% आणि सिलिकॉन 7%

D Steel 90% and silicon 10% | स्टील 90% आणि सिलिकॉन 10%

Answer: C

252 What is the purpose of tap changing in power transformers? | पॉवर ट्रान्सफॉर्मरमध्ये टॅप बदलण्याचा उद्देश काय आहे?

A Maintain primary voltage constant | प्राथमिक व्होल्टेज स्थिर ठेवा

B Change voltage ratio in distribution | वितरणातील व्होल्टेज गुणोत्तर बदला

C Maintain secondary voltage constant | दुय्यम व्होल्टेज स्थिर ठेवा

D Load the transformer for maximum efficiency | जास्तीत जास्त कार्यक्षमतेसाठी ट्रान्सफॉर्मर लोड करा

Answer: B