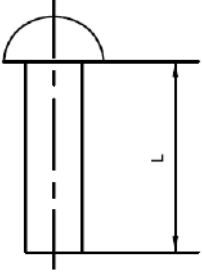


1. Identify the type of rivet.

कीलक के प्रकार की पहचान करें।

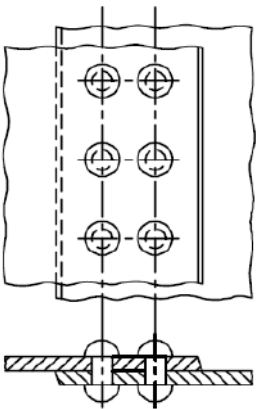


- a) Snap head स्नैप हेड
- b) Pan Head पैन हेड
- c) Countersunk head काउंटरसंक हेड
- d) Flat Head फ्लैट हेड

Answer - a

2. Identify the type of rivet joint.

कीलक जोड़ के प्रकार को पहचानें।

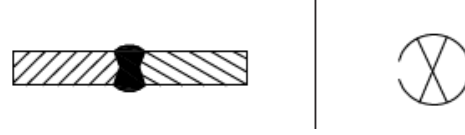


- a) Double riveted (Zigzag) lap joint डबल रिक्वेटेड (ज़िगज़ैग) लैप जॉइंट
- b) Single riveted lap joint सिंगल रिक्वेटेड लैप जॉइंट
- c) Double riveted lap joint डबल रिक्वेटेड लैप जॉइंट
- d) Single strap butt joint सिंगल स्ट्रैप बट जॉइंट

Answer - c

3. Identify the type of Welded joint.

वल्डेड संयुक्त के प्रकार की पहचान करें।



- a) Single V-butt सिंगल वी-बट
- b) Double V-butt डबल वी-बट
- c) Single U-butt सिंगल यू-बट
- d) Double U-butt डबल यू-बट

Answer - b

4. Identify the type of Welded joint.

वल्डेड संयुक्त के प्रकार की पहचान करें।

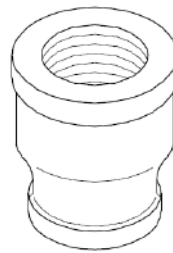


- a) Spot स्पॉट
- b) Double J-butt डबल जे-बट
- c) Stud स्टड
- d) Seam सीम

Answer - c

5. Identify the pipe fitting accessories.

पाइप फिटिंग सहायक उपकरण की पहचान करें।



- a) Caps कैप्स
- b) Plug प्लग

# Engineering Drawing MCQ/ इंजीनियरिंग ड्राइंग

## ITI 2<sup>nd</sup> Year, Trade

Fitter, Turner, Machinist, Machinist Grinder, Mechanic Machine Tool Maintenance, Operator Advance Machine Tool, TDM (D&M), TDM (J&F), Mechanic Mining Machinery, Technician Mechatronics, Textile Mechatronics, Basic Designer & Virtual Verifier, Advanced CNC machining, Aeronautical Structure & Equipment Fitter

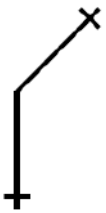
### SET- 02

- c) Coupling युग्मन  
d) Reducer रेड्यूसर

Answer - d

6. Identify the type of pipe Joint.

पाइप जोड़ के प्रकार की पहचान करें।

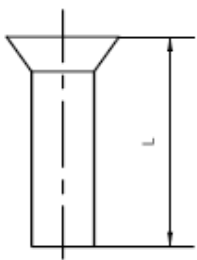


- a) Elbow 90 degrees कोहनी 90 डिग्री  
b) Bend 90 degrees 90 डिग्री झुके  
c) Bend 45 degrees 45 डिग्री झुके  
d) Elbow 45 degrees कोहनी 45 डिग्री

Answer - D

7. Identify the type of rivet.

कीलक के प्रकार की पहचान करें.

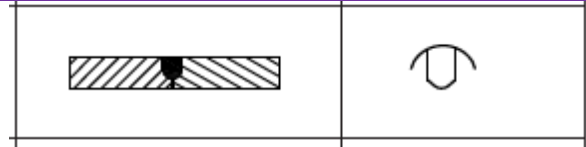


- a) Snap head स्नैप हेड  
b) Pan Head पैन हेड  
c) Countersunk head काउंटरसंक हेड  
d) Flat Head फ्लैट हेड

Answer - c

8. Identify the type of Welded joint.

वेल्डेड संयुक्त के प्रकार की पहचान करें।

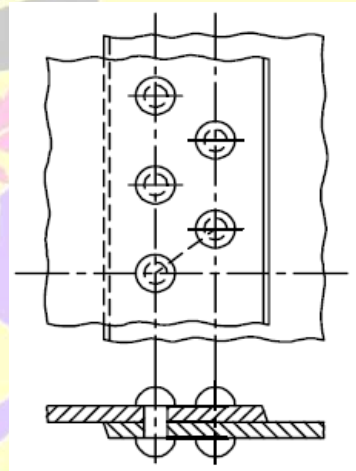


- a) Single V-butt सिंगल वी-बट  
b) Double V-butt डबल वी-बट  
c) Single U-butt सिंगल यू-बट  
d) Double U-butt डबल यू-बट

Answer - c

9. Identify the type of rivet joint.

कीलक जोड़ के प्रकार को पहचानें।



- a) Double riveted (Zigzag) lap joint डबल रिक्वेटेड (जिगजैग) लैप जॉइंट  
b) Single riveted lap joint सिंगल रिक्वेटेड लैप जॉइंट  
c) Double riveted lap joint डबल रिक्वेटेड लैप जॉइंट  
d) Single strap butt joint सिंगल स्ट्रैप बट जॉइंट

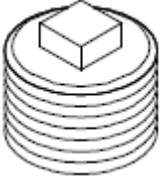
Answer - a

**Solutions and Explanation on  
YouTube Channel**



10. Identify the pipe fitting accessories.

पाइप फिटिंग सहायक उपकरण की पहचान करें।

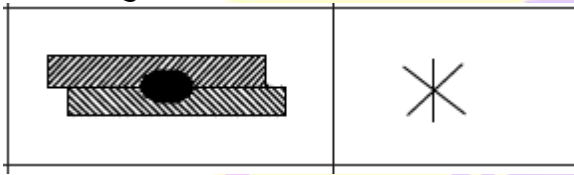


- a) Caps कैप्स
- b) Plug प्लग
- c) Coupling युग्मन
- d) Reducer रेड्यूसर

Answer - b

11. Identify the type of Welded joint.

वेल्डेड संयुक्त के प्रकार की पहचान करें।

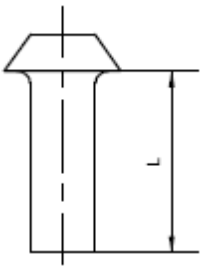


- a) Spot स्पॉट
- b) Double J-butt डबल जे-बट
- c) Stud स्टड
- d) Seam सीम

Answer - a

12. Identify the type of rivet.

कीलक के प्रकार की पहचान करें.



- a) Snap head स्नैप हेड

b) Pan Head पैन हेड

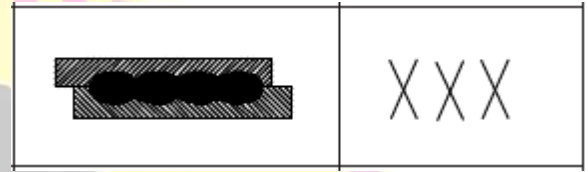
c) Countersunk head काउंटरसंक हेड

d) Flat Head फ्लैट हेड

Answer - b

13. Identify the type of Welded joint.

वेल्डेड संयुक्त के प्रकार की पहचान करें।

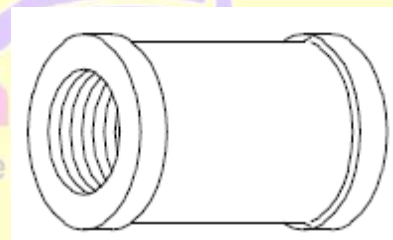


- a) Spot स्पॉट
- b) Double J-butt डबल जे-बट
- c) Stud स्टड
- d) Seam सीम

Answer - d

14. Identify the pipe fitting accessories.

पाइप फिटिंग सहायक उपकरण की पहचान करें।

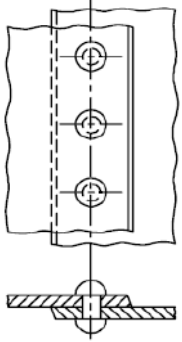


- a) Caps कैप्स
- b) Plug प्लग
- c) Coupling युग्मन
- d) Reducer रेड्यूसर

Answer - C

15. Identify the type of rivet joint.

कीलक जोड़ के प्रकार को पहचानें।

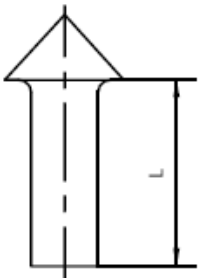


- a) Double riveted (Zigzag) lap joint डबल रिक्वेटेड (ज़िगज़ैग) लैप जॉइंट
- b) Single riveted lap joint सिंगल रिक्वेटेड लैप जॉइंट
- c) Double riveted lap joint डबल रिक्वेटेड लैप जॉइंट
- d) Single strap butt joint सिंगल स्ट्रैप बट जॉइंट

Answer - b

16. Identify the type of rivet.

कीलक के प्रकार की पहचान करें.

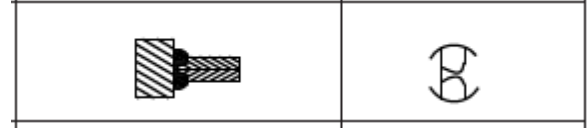


- a) Snap head स्नैप हेड
- b) Pan Head पैन हेड
- c) Conical head शंक्वाकार हेड
- d) Flat Head फ्लैट हेड

Answer - c

17. Identify the type of Welded joint.

वेल्डेड संयुक्त के प्रकार की पहचान करें।

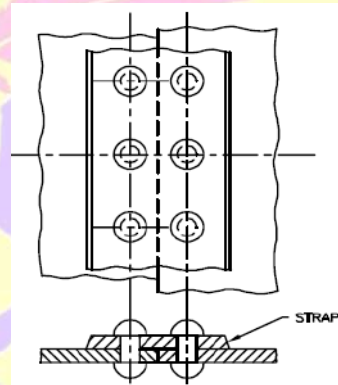


- a) Spot स्पॉट
- b) Double J-butt डबल जे-बट
- c) Stud स्टड
- d) Seam सीम

Answer - b

18. Identify the type of rivet joint.

कीलक जोड़ के प्रकार को पहचानें।



- a) Double riveted (Zigzag) lap joint डबल रिक्वेटेड (ज़िगज़ैग) लैप जॉइंट
- b) Single riveted lap joint सिंगल रिक्वेटेड लैप जॉइंट
- c) Double riveted lap joint डबल रिक्वेटेड लैप जॉइंट
- d) Single strap butt joint सिंगल स्ट्रैप बट जॉइंट

Answer - d

# Engineering Drawing MCQ/ इंजीनियरिंग ड्राइंग

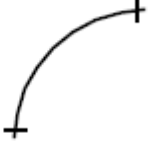
## ITI 2<sup>nd</sup> Year, Trade

Fitter, Turner, Machinist, Machinist Grinder, Mechanic Machine Tool Maintenance, Operator Advance Machine Tool, TDM (D&M), TDM (J&F), Mechanic Mining Machinery, Technician Mechatronics, Textile Mechatronics, Basic Designer & Virtual Verifier, Advanced CNC machining, Aeronautical Structure & Equipment Fitter

SET- 02

19. Identify the type of pipe Joint.

पाइप जोड़ के प्रकार की पहचान करें।

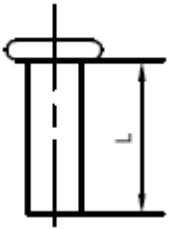


- a) Elbow 90 degrees कोहनी 90 डिग्री
- b) Bend 90 degrees 90 डिग्री झुके
- c) Bend 45 degrees 45 डिग्री झुके
- d) Elbow 45 degrees कोहनी 45 डिग्री

Answer - a

20. Identify the type of rivet.

कीलक के प्रकार की पहचान करें.



- a) Snap head स्नैप हेड
- b) Pan Head पैन हेड
- c) Countersunk head काउंटरसंक हेड
- d) Flat Head फ्लैट हेड

Answer - d

**Solutions and Explanation on  
YouTube Channel**



**Open Mind Guruji**  
Subscribe For More Updates